



Légrugó „Probléma – Kiváltó ok – Megoldás“

▶ Probléma és kiváltó ok

▶ Megoldás

Deformált légrugók

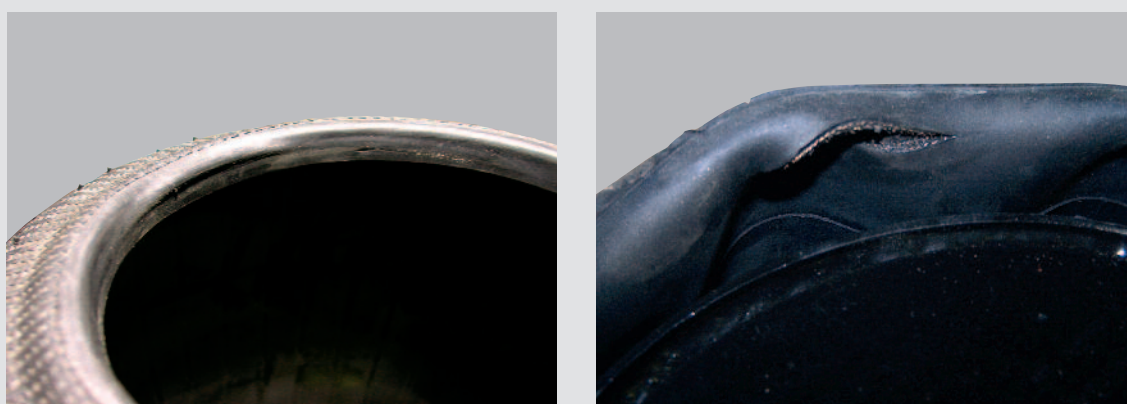
- ① szakszerűtlen tárolás
- ② szakszerűtlen szállítás, szakszerűtlen kezelés



- ① DIN 7716 szabványnak megfelelően kell tárolni, sötét, száraz helyen, szobahőmérsékleten.
- ② szakszerűtlen szállítás megelőzése

Kúpos tömítőfelület roncsolódása, vágási sérülés

- ① A tömítőfedél szakszerűtlen szerelése
- ② A gumielem becsípődése a rögzítőelemek által



- ① A tömítőfedeleket korróziótól, szennyeződés, sorjától mentesen kell tartani
- ② A gumielem szerelvényeinek tájolása, gondos beillesztése

A gumielem kidörzsölődése

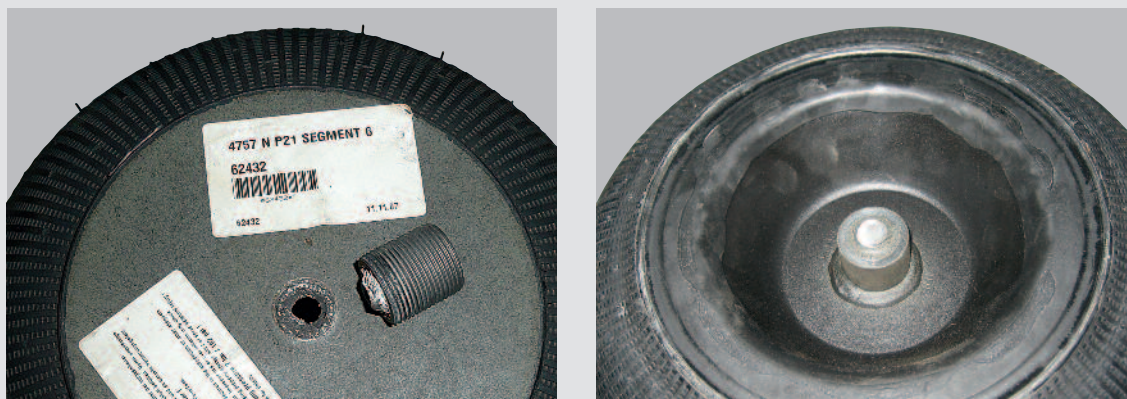
- ① Túl kicsi tömítőfedél használata (a fedél átmérője túl kicsi)
- ② Túl hosszú gumielem alkalmazása



- ① A gyártó beépítésre vonatkozó előírásainak betartása
- ② A gyártó beépítésre vonatkozó előírásainak betartása

Menetescsap törése

- ① Túl nagy meghúzási nyomaték
- ② Kenőolaj, ill. zsír használata



- ① Gyártói előírások betartása
- ② Kenőolaj vagy zsír használatának elkerülése a meneteknél

Túlfeszítés

- ① A kirugózási magasság nincs lehatárolva
- ② A szintszabályozó hibás beállítása
- ③ Nem megfelelő légrugó alkalmazása



- ① Lengéscsillapító ellenőrzése
- ② Szintszabályozó szelep működésének vizsgálata, adott esetben újbóli beállítása
- ③ A beépített légrugórendszerek termék-katalógusnak megfelelő ellenőrzése

Kidörzsölődés miatt bekövetkező sérülés

- ① Gumielem érintkezése más járműalkatrésszel
- ② Gumielem idegen anyaggal történő érintkezése



- ① Az előírt beépítési helyszükséglet figyelembevételével és ellenőrzése
- ② Rendszeresen ellenőrizni, hogy a gördülési zónában található-e idegen anyag (pl. kő stb.) - adott esetben eltávolítani

Vegyszerek okozta sérülés

- ① Oldószerek használata



- ① Oldószerek, ásványi olaj alapú tisztítószerek használatának mellőzése
- ② A légrugó rendszerek rendszeres időközönként ellenőrzése

Gumielem kiszakadás, dugattyú törés

- ① Gépjármű túlterhelése (a belső nyomás a maximális nyomásra emelkedik)



- ① Figyelembe kell venni a gyártó által meghatározott maximálisan megengedhető összterhelést